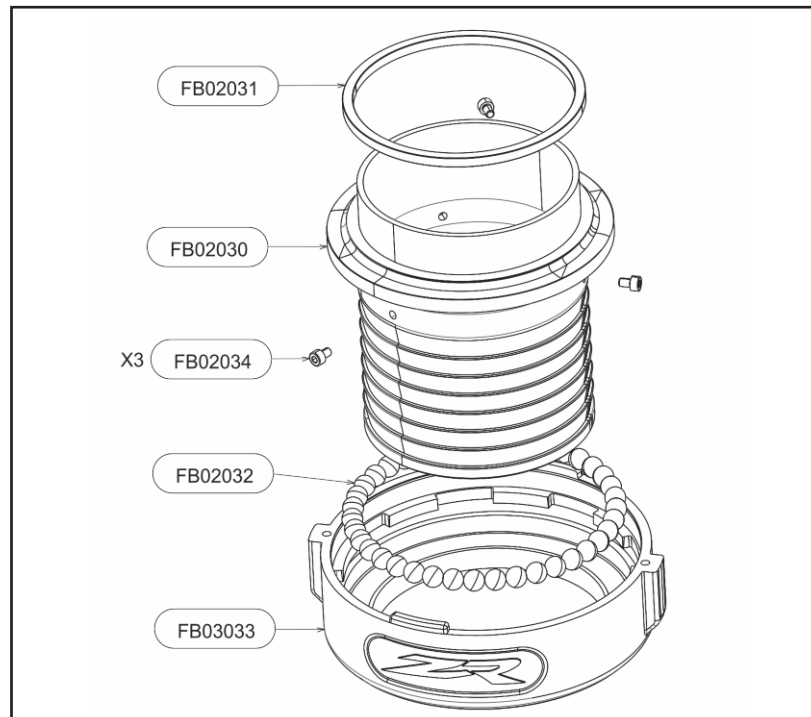




## Modification du pivot tuyau FB03A03 existant Modification of a hose swivel

Si vous avez acheté Flyboard® Pro Series Standalone réf. FB04B03 / FB04B03L / FB04B04 ou un Jet Pack by ZR® Standalone réf. JP01B03 (version sans système d'adaptation au VNM pour connexion sur un système existant), il sera nécessaire de modifier le pivot tuyau existant.

*If you have purchased Flyboard® Pro Series Standalone refs. FB04B03 / FB04B03L / FB04B04 or a Jet Pack by ZR® Standalone ref. JP01B03 (versions without connection kit, for connecting on an existing kit), it will be necessary to modify the existing hose swivel.*



FB03A03 : Pivot tuyau vendu avec Flyboard® 2014 (Legend) et Hoverboard by ZR®  
FB03A03 : Hose swivel sold with Flyboard® 2014 (Legend) and Hoverboard by ZR®

Flyboard® Pro Series (standalone) et Jet Pack by ZR (standalone) sont fournis avec un joint torique (réf. FB04094), pour remplacer la bague d'usure réf. FB02031. Pour ceci, retirer la bague d'usure FB02031 (généralement collée avec un point de colle) et rouler le joint torique réf. FB04093 à la place.

*Flyboard® Pro Series (standalone) and Jet Pack by ZR (standalone) are supplied with a rubber O-ring (ref. FB04094), to replace the wear ring ref. FB02031. For this, remove the wear ring ref. FB02031 (which is lightly glued to the swivel) and roll the O-ring ref. FB04094 down in its place.*

Si vous trouvez la connexion rapide entre le connecteur Y et votre pivot tuyau difficile, vous pouvez également percer les trous du doigt d'index réf. FB04046 à Ø4.5mm ce qui en facilitera l'insertion.

*If you find the quick connexion between the Y pipe and the hose swivel stiff, you can also drill the index pin's holes with a size 16 bit, which will facilitate the insertion of the index pin ref. FB04046.*

